

No.505 自動ノッチングマシン Notchig Machine

JIS K7144、ISO 2818



本機はシャルピー衝撃およびアイゾット衝撃の試験片に高精度のノッチを作成するものです。

ノッチ刃は簡単にチップ交換が出来る高品質な単刃式を採用

全ての機種に刃の回転を禁止するインターロック式ステンレス安全カバー及び前面両手操作のスタートスイッチを標準装着

自動昇降装置：ノッチ深さを0.001mmの精度でデジタル制御

自動送り装置：戻り時のカッター回転を停止させ、ノッチ精度を向上

可変速機能：カッター回転とバイス送りをそれぞれ個別に可変速させて、幅広い加工条件が設定可能

仕様

型式	全自動NFA型	半自動NS型
カッター部	可変速 約100～1300rpm	一定速 約650rpm 1
バイス部	可変速自動送り装置 約30～560mm/min(60Hz)	一定速自動送り装置 約250mm/min(60Hz) 1
	自動昇降装置 0.001mm デジタル表示	手動ハンドル式昇降 0.01mm 目盛盤
吸塵装置	吸塵口、吸塵器付属	
オプション	カッター連動式吸塵器用電源、エヤー克蘭プ式バイス 2、安全用透明フルカバー ノッチ回数カウンター、超鋼チップ刃、Uノッチ刃、ノッチ深さ測定用マイクロメーター	
本体寸法	約525(W)×425(D)×390(H)mm	
重量	約70kg	約65kg
電源	AC100V 15A	

- 1 ご指定の速度または可変速に変更する事が出来ます。
- 2 0.4MPa程度のエヤー源が必要です。

No.505 ノッチングマシン Notchig Machine

JIS K7144、ISO 2818



自動ノッチングマシンと基本構造を共有し、シャルピー衝撃およびアイゾット衝撃の試験片を高精度に作成します。

仕様

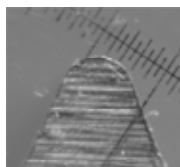
型式	手動N型
カッター部	約650rpm
バイス部	手動ハンドル送り 2mm / 1回転
	手動ハンドル昇降 0.01mm 目盛
吸塵装置	吸塵口、吸塵器付属
オプション	カッター連動式吸塵器用電源、安全用透明フルカバー 超鋼チップ刃、Uノッチ刃、ノッチ深さ測定用マイクロメーター
本体寸法	約440(W)×425(D)×390(H)mm
重量	約45kg
電源	AC100V 15A

ノッチ刃



回転軸直径：25.4mm
刃直径：78mm

ノッチ刃先



当社管理基準
先端R：0.25±0.025mm
JIS K7111 47A

シャルピーおよびアイゾット衝撃試験における試験片のノッチ先端部分は被衝撃時に応力集中部として作用するため、その形状と寸法あるいは加工法は極めて重要なこととなります。

本機は、先端形状が確認出来るチップ形の1枚刃を全型式に採用し刃の管理を厳密にすると共に、全自動NFA型および半自動NS型ではバイスの戻り動作での二度切り防止の為にカッター回転を自動停止させています。

又、バイス送りには高品質なボールスライドを採用し、安定したノッチ成形を確保しています。

『参考』現行規格JIS K7110-1999およびK7111-1999では先端Rの精度は±0.05mmとなっていますが、当社は従来の規格要求精度で管理しています。刃だけのご提供も可能です。